

Lindab **AD21CN-M / AL21CN-M**

Munio tilluftsgaller



Munio tilluftsgaller

AD21CN-M



Beskrivning

AD21CN-M är ett rektangulärt aluminiumgaller med justerbara horisontella lameller och vertikala lameller för reglering av spridningsmönster.

AD21CN-M ska användas som standard tilluftsgaller för Munio.

AD21CN-M levereras med fjädrar för installation i Munios teleskopiska förlängningsstycke.

För mer information, se: "[Munio - Tilluftsbuffel](#)".

Underhåll

Gallret kan enkelt avlägsnas, vilket underlättar åtkomst till Munios anslutningslåda.

Kompleta drift och underhållsanvisningar hittar du i [installationsanvisningarna för Munio](#) (www.lindqst.com).

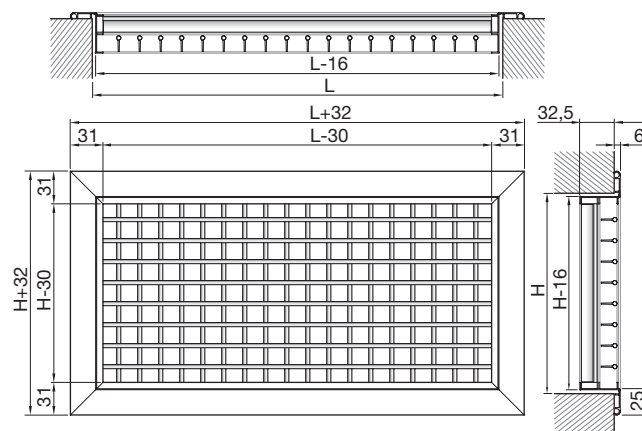
Torka av utvändiga delar på gallret med fuktig trasa.

Beställningskod

Produkt:	AD21CN-M - aaaa - 100 - cccc
Typ:	AD21CN-M
L - mått mm:	800, 1000, 1200, 1400
H - mått mm:	100
Galler standardfinish:	----
	---- = Anodiserad aluminium
	9010 = RAL 9010, Glans 30
	9003 = RAL 9003, Glans 30
	xxxx = På begäran anna RAL-färg

Exempel: AD21CN-M-1200-100-9003

Dimensioner



L x H mm	Friarea A m ²	Vikt kg
800 x 100	0,046	1,0
1000 x 100	0,066	1,4
1200 x 100	0,078	1,6
1400 x 100	0,092	1,9

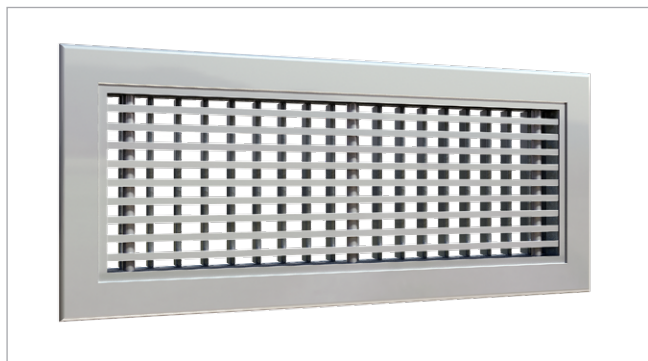
Material och ytbehandling

Galler:	Aluminium
Standardytbehandling:	RAL 9003, RAL 9010 eller RAL 9005, glans 30

Gallret finns med naturanodiserad yta och i andra färger. Kontakta Lindabs försäljningsavdelning för mer information.

Munio tilluftsgaller

AL21CN-M



Beskrivning

AL21CN-M är ett rektangulärt aluminiumgaller med fasta böjda (15°) horisontella lameller och vertikala lameller för reglering av spridningsmönster.

AL21CN-M används som tilluftsgaller för Munio.

Den levereras i standardutförande med fjädrar för installation i Munios teleskopiska förlängningsstycke.

För mer information, se: "[Munio - Tilluftsbaffel](#)".

Underhåll

Gallret kan enkelt avlägsnas, vilket underlättar åtkomst till Munios anslutningslåda.

Kompleta drift och underhållsanvisningar hittar du i [installationsanvisningarna för Munio](#) (www.lindqst.com).

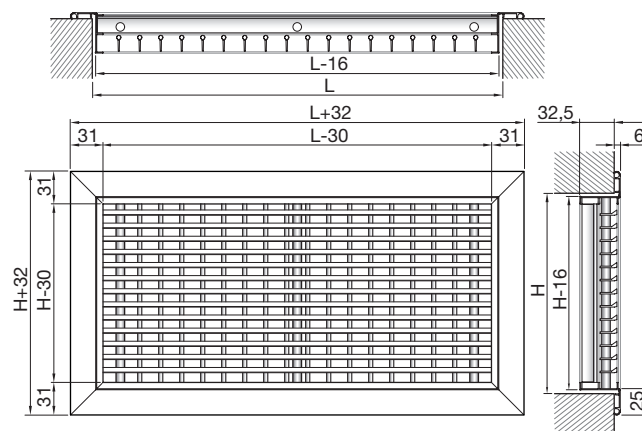
Torka av utvändiga delar på gallret med fuktig trasa.

Beställningskod

Produkt:	AL21CN-M - aaaa - 100 - cccc
Typ:	AL21CN-M
L - mått mm:	800, 1000, 1200, 1400
H - mått mm:	100
Galler standardfinish:	----
	---- = Anodiserad aluminium
	9010 = RAL 9010, Glans 30
	9003 = RAL 9003, Glans 30
	xxxx = På begäran anna RAL-färg

Exempel: AL21CN-M-1200-100-9003

Dimensioner



L x H mm	Friarea A m ²	Vikt kg
800 x 100	0,048	1,0
1000 x 100	0,060	1,4
1200 x 100	0,073	1,6
1400 x 100	0,085	1,9

Material och ytbehandling

Galler:	Aluminium
Standardytbehandling:	RAL 9003, RAL 9010 eller RAL 9005, glans 30

Gallret finns med naturanodiserad yta och i andra färger. Kontakta Lindabs försäljningsavdelning för mer information.